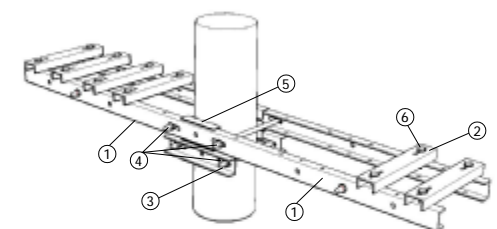
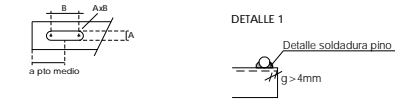


REFERENCIAS.-

N°	DENOMINACION	CANT.	MATERIAL
1	PNL 8 segun DIN 1026	2	Acero galv.
2	PNL 8 segun DIN 1026	6	Acero galv.
3	PNL 8 segun DIN 1026	2	Acero galv.
4	Esparrago W Ø16* c/4 tuercas y 4 arandelas	6	Acero galv.
5	Pino postizo 2PNL 45-45-5 segun DN 1028	4	Acero galv.
6	Bulon M Ø12 c/tuerca y arandela	12	Acero galv.

Nota:
Los orificios para el montaje de los TI o TC, se realizaran en obra y se protegeran mediante zinc Rich.

Criterio para el acotado de correderas:



MODIFICACIONES A LA VERSION 01/06
SE CORRIJEN LAS COTAS DE LOS HIERROS 2 Y 3
MODIFICACIONES A LA VERSION 04/11
SE ESPECIFICA ROSCA WITHWORTH EN ESPARRAGO Ø16*
SE ESPECIFICA ROSCA METRICA EN BULON Ø12
MODIFICACIONES A LA VERSION 05/12
SE AGREGAN AGUJEROS AL HIERRO 1
SE CORRIJE VISTA EN 3D

UTE GERENCIA SECTOR
PROYECTOS Y NORMALIZACION
GERENCIA DIVISION REDES DE DISTRIBUCION

Palacio de la Luz Piso 5 Tel 2090560 Fax 2083084 Email nordis@ute.com.uy pcva.rcd@ute.com.uy			
TEMA SOPORTE PARA T.T. O T.C. EN PUESTO DE MEDIDA EN 6 Y 15KV CON N.ATERR.(ETMST1)			
CONTIENE HERRAJES DE ESTACIONES Y PUESTOS DE MEDIDA - INTEMPERIE	N° PLANO	ESCALA	
		1:10	
FECHA	TECNICO	DIBUJANTE	CODIGO
VERSION ORIGINAL 03/1996			054650/04
VERSION ACTUAL 02/2013	IRENE FERRO	HORACIO RAMBEZ	SUPERVISOR
ARCHIVO	AA-DIBUJ-03-MATERIALES-VG21-ESTACIONES-HERRAJES-INTEMPERIE		
		MARCELO MILA	